

**Clive A Brandon**  
**Ricklundgården Residency**  
Saxnäs, Sweden  
1-29 November 2013



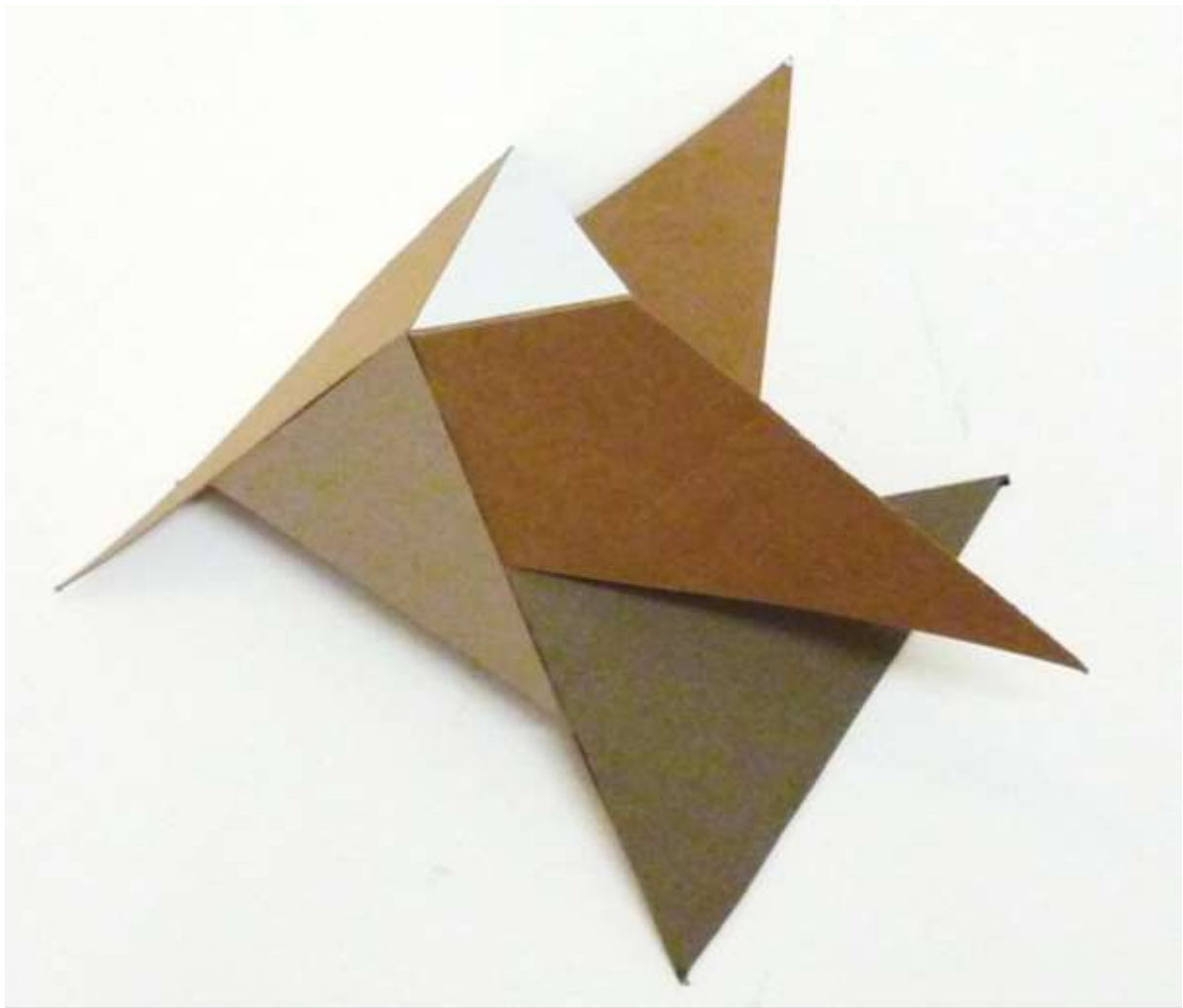


*Marsfjäll*

Watercolour on paper and graph paper

63 x 14.5 cm

2013



*Fake Geometry*

Cardboard, graph paper and canvas construction

75 x 65 cm

2013



*Landscape w/ Emma och Folke Ricklund*  
Watercolour and collage on graph paper and paper  
21 x 29.7 cm  
2013



*Landscape w/ Mountains and Forest*  
Watercolour, pencil and collage on paper  
42 x 29.7 cm  
2013



*Marsfjäll from Ricklundgården*  
Acrylic on paper  
21 x 29.7 cm  
2013



*Snow painting #2 (Badstrand i januari)*  
Watercolour and collage on paper  
21 x 29.7 cm  
2013



1883 - 1923  
Watercolour on paper and book  
20 X 14 cm  
2013





*Ricklundgården/ 1956 (Construction)*  
Watercolour, acrylic and ink on graph paper and card with book  
38 x 17 x 17 cm  
2013



*Landscape Construction (After W. Gear)*  
Acrylic and masking tape on paper  
59.4 x 42 cm  
2013



*Construction (Ricklundgården)*  
Watercolour, ink and acrylic on cardboard  
34 x 32 x 25 cm  
2013



*Saxnäs and Construction (Ricklundgården)*

Watercolour and ink on paper, found book and Watercolour, ink and acrylic  
on cardboard

21 x 14.8 cm and 30 x 25 x 45 cm

2013



*Towards Marsfjäll*

Watercolour and masking tape on graph paper on card

25 17.5 cm

2013



1956 (*triptych*)  
Watercolour, masking tape and collage on paper on card  
14.5 x 21 cm  
2013

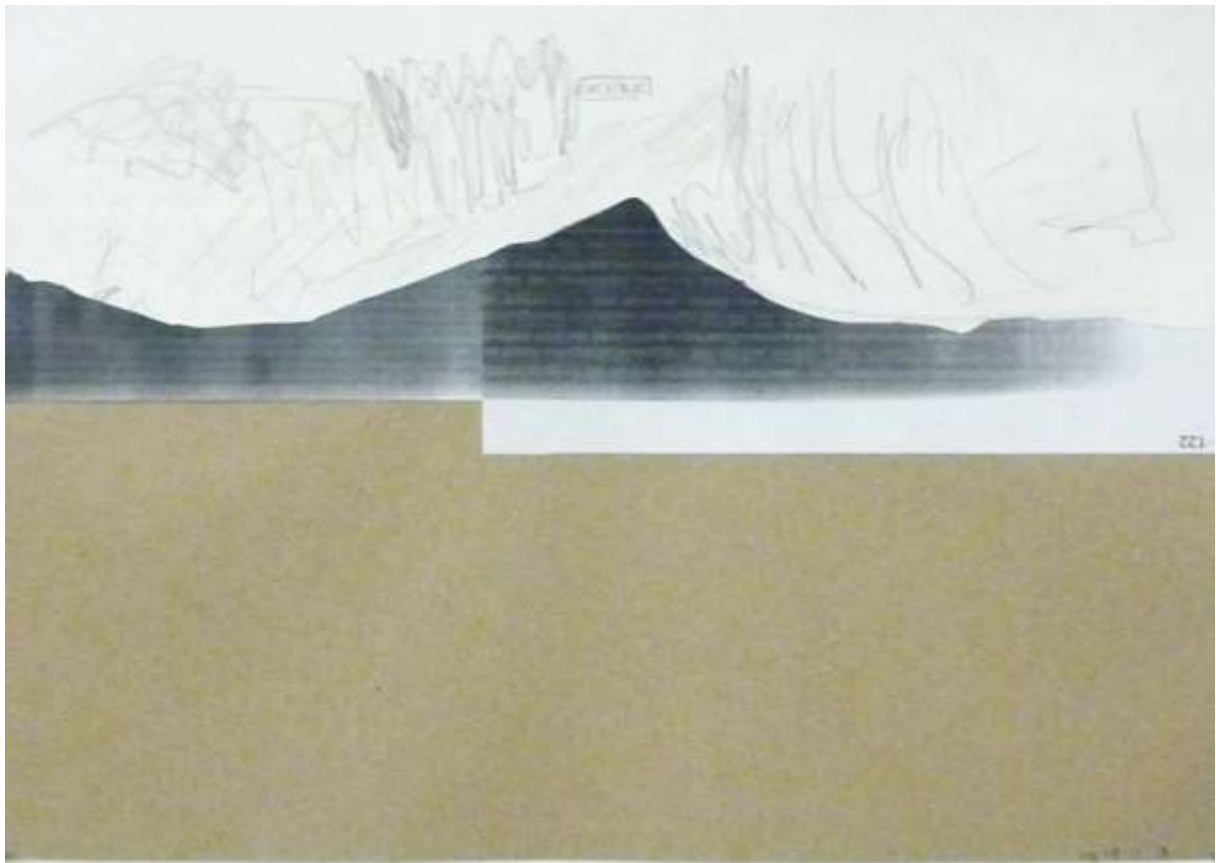


*Gråvåder 1955*  
Pencil and collage on paper and graph paper  
42 x 29.7 cm  
2013



*Sunset study*  
Acrylic on canvas  
29 x 19 cm  
2013





122

Pencil and collage on paper

21 x 29.7 cm

2013



Sune Lindström:  
FRAMTIDENS STAD

Vad är stadsplanering? Det är ett försök att se framåt i tiden. Ett försök att besluta vad vi kommer att ha råd med i framtiden och vad vi kommer att ha lust till. Ett försök att sätta med lösning av detta ordna med bebyggelse och trafikleder, med parker och allt möjligt annat i en stad, så att själva utformningen av staden på ett sätt stöder en önskad utveckling och kommer staden till svara närgordna mot både de behov vi har nu och de som vi kommer att få.

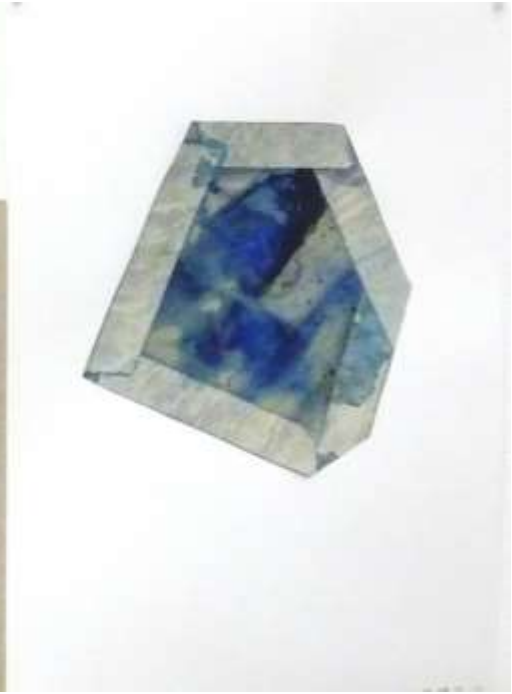
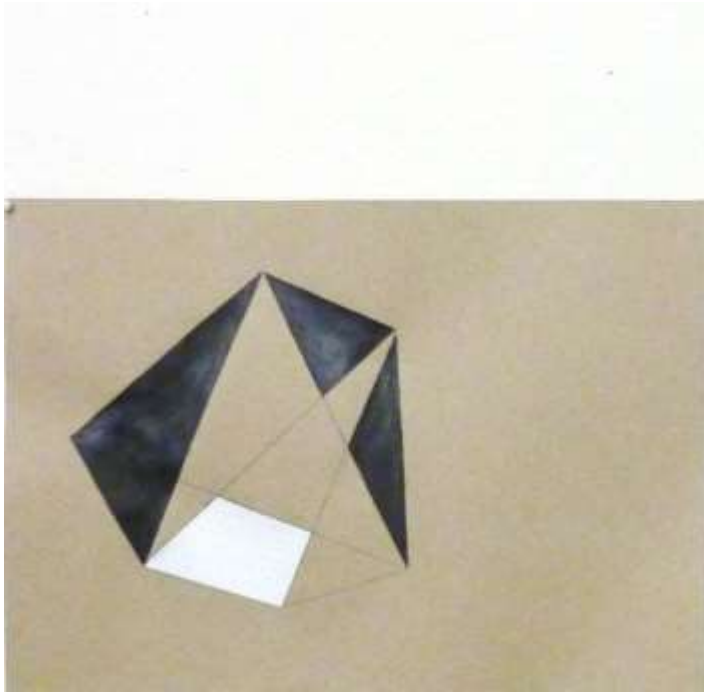
Stadsplanering innebär emellertid ständigt kompromisser. De befintliga förhållandena kan inte förhållas hur mycket man än ser mot framtiden. Det som finns ligger i vägen som stora, breda stadsblock, som endast långsamt lät sig utvecklas eller rivas. Det är ekonomiska förhållanden, det är traditioner eller oönskliga känslor. Där är till exempel bebyggelse som ännu har så stort brukvärde, att den därför är svår att ta bort, eller bebyggelse som har kulturhistoriskt värde, eller där är bebyggelse som för enskilda människor har en alldeles särskild betydelse, såsom ett gammalt hus eller annan fast punkt i deras tillvaro. Allt detta är förhållanden som kräver hänsyn — och kompromisser.

Som var och en kan se runt omkring sig har stadsplaneringen inte alltid lyckats. Tvärtom! Sällan eller aldrig har planeringen kunnat förutse utvecklingen helt rätt eller kunnat göra avvägningar och kompromisser helt riktiga. Det skulle varit övermänniskt. Men lösningarna och planerna har varit mer eller mindre kloka. Förturerna var inte de planerare som i många 1800-talsplaner raka huvudgator och breda esplanader. Dessa gator var nogt över vad som då behövdes. Men i dag profiterar vi dessa avenyer och den generositet med vilken de byggsrigheterna nu släpper de dock från en såldig fram hade vi stätt oss ännu sämre än vi gör i dag. Kort. Å andra sidan när man i Stockholm i slutet av 1930- och början av 1940-talet såg framåt mot framtiden och rena utvecklingen med tankar på

Framtidens Stad  
Collage on paper  
37 x 29.7 cm  
2013



*Västerbotten w/ Construction*  
Ink, graph paper and collage on card  
40 x 34 cm  
2013



*Landscape Construction w/ snow #2*

Watercolour, pen and ink, collage and graph paper on paper

50.8 x 29.7 cm

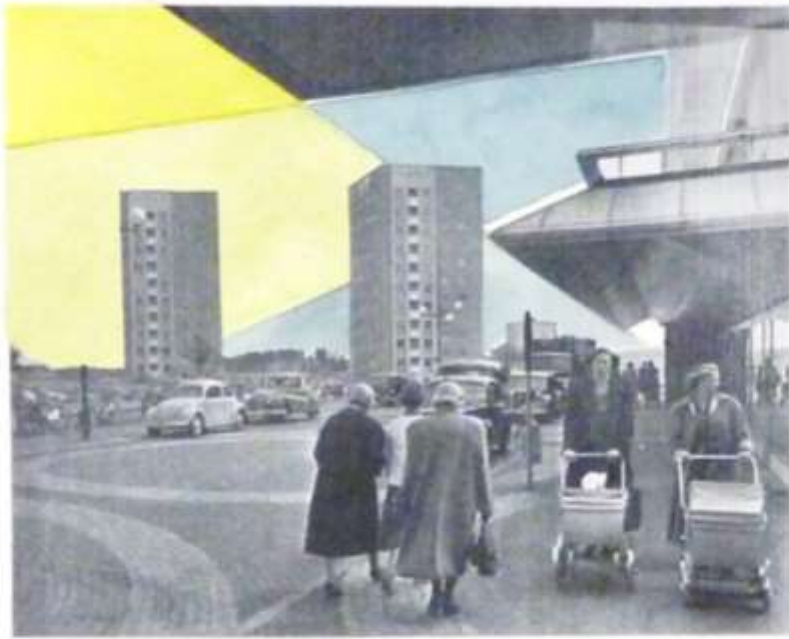
2013



*Mountain Study*  
Acrylic on paper  
21 x 29.7 cm  
2013

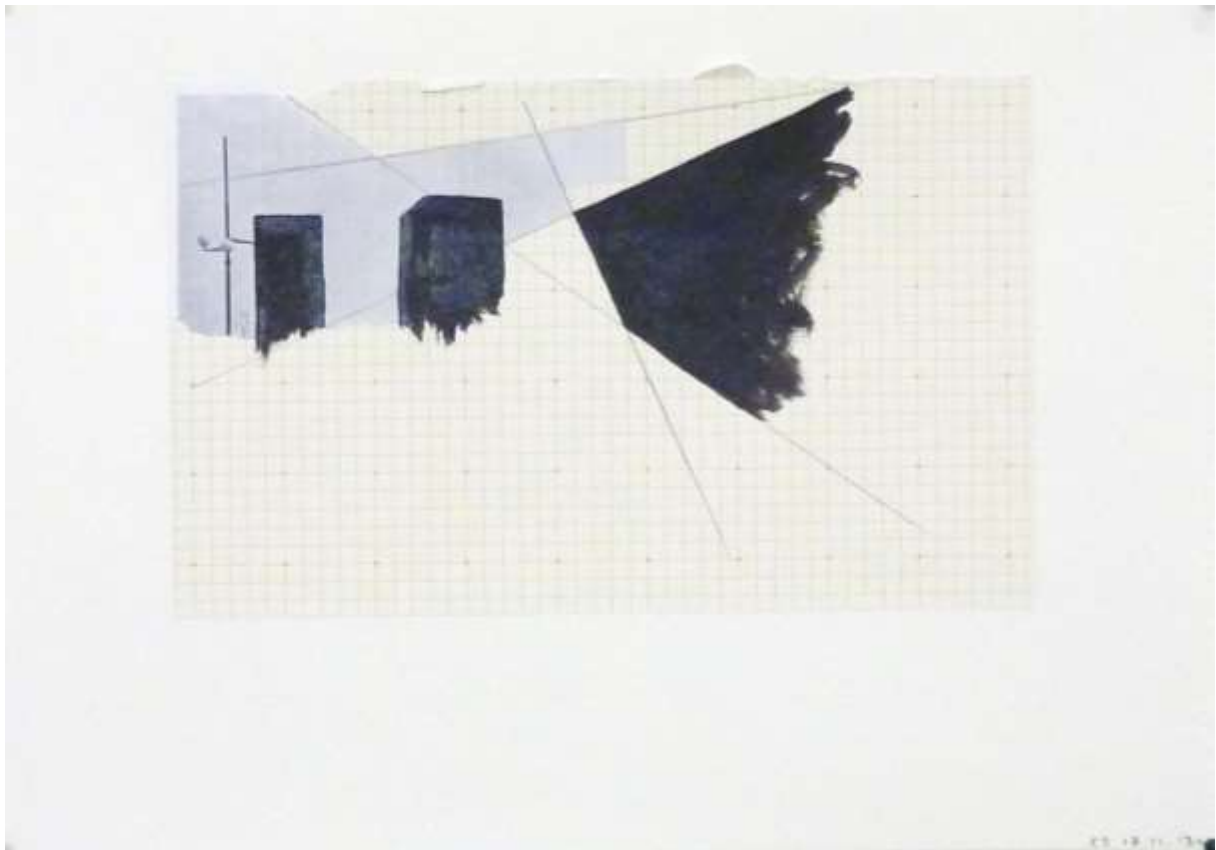


*Mountain Panorama 1 & 2*  
Acrylic on canvas  
11 x 21 cm  
2013



© 2013

*Stad 1*  
Collage and watercolour on paper  
14.5 x 21 cm  
2013



*Stad 2*  
Collage, pencil, ink and graph paper on paper  
21 x 29.7 cm  
2013





*Vardagerum på 1940*

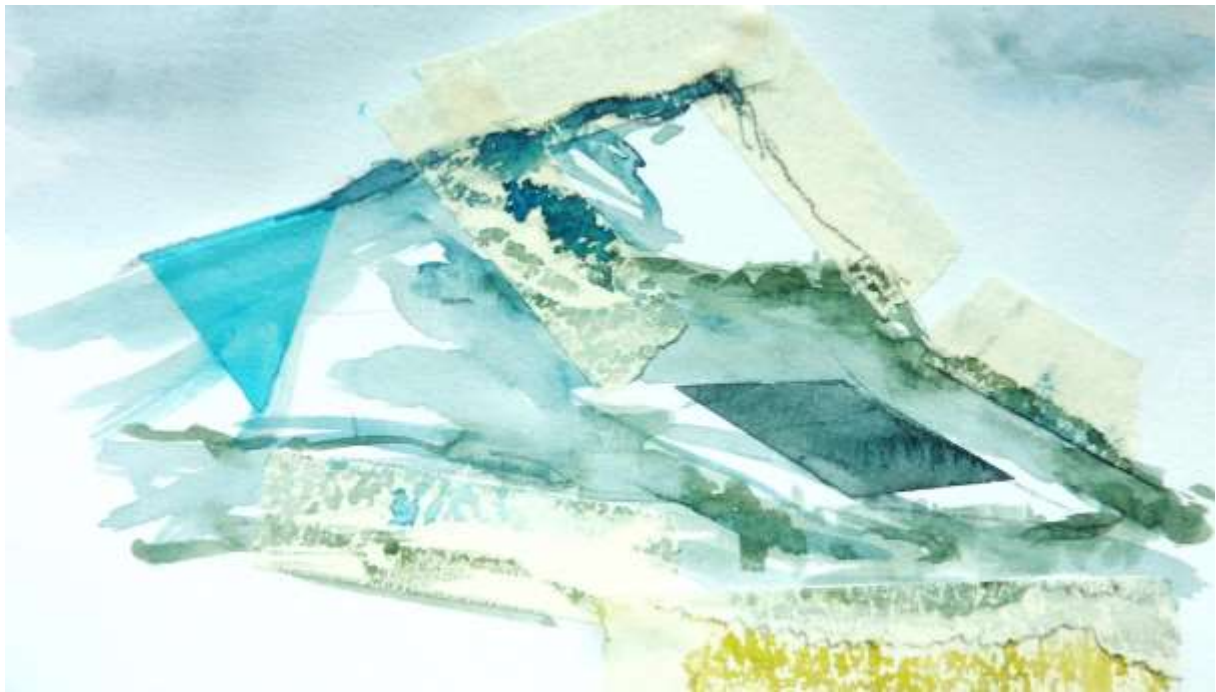
Collage, pencil, acrylic and ink on paper

21 x 29.7 cm

2013



*Marsfjäll (Landscape Construction)*  
Watercolour, pencil and masking tape on paper  
21 x 14 cm  
2013



*Marsfjäll Study #3*  
Watercolour, pencil and masking tape on paper  
21 x 14 cm  
2013



*Marsfjäll Study #5*  
Watercolour and pencil on paper  
13 x 21 cm  
2013



*Marsfjäll Study #6*  
Watercolour and pencil on paper  
13 x 21 cm  
2013



*Marsfjäll Study (w/ construction) #7*  
Watercolour, masking tape and pencil on paper  
14 x 21 cm  
2013